

乐游园

开心一刻

教得挺好

老师问小约翰尼认不认得数字。

“我认识。”他说，“我爸爸教我的。”

“好极了，3后面是几？”
“4。”男孩回答。“6之后是什么？”“7。”

“真不错，你爸教得挺好。那么10后面是几？”

“J。”

充电多久

新出生的宝宝带着心率监视器，5岁的侄子满脸期待，在一旁仔细地看这个崭新的小生命。

过了好一会儿，侄子发出一声叹息，扭头问道：“妹妹要充多长时间的电，才能充满回家啊？”

李云贵 供稿

谜语

- 1.有水就流油，有月穿甲冑。
- 2.打雷不下雨，但见干土地。
- 3.进村缺树木，小康难迈步。
- 4.攀岩不见石，却见飞来峰。
- 5.一字含五字，合成不会输。（各打一字）

韩长绵 供稿

（答案本期找）

莲荷藏品觅清凉

夏令时节，荷叶田田而清新，铺展无限的绿色，荷花开始长出花苞，次第开花，冰清玉洁，美不胜收。宋代诗人孔平仲在《咏荷花》一诗中赞道：“一花一叶自相连，待得花开叶已圆。应为施朱嫌太赤，故将嫩绿间娟娟。”莲荷出淤泥而不染，香远益清，自在从容。莲荷写意，在文物中可以感知其清静不染的文化气韵，赏玩之间，炎炎夏日可觅得别样清凉。

荷叶杯畅饮(图1)。清代犀角雕折枝荷叶形杯，高15.8厘米，口径最大处约19厘米。荷叶杯以一只犀牛整角雕成，杯身有流，作“一把莲”式。杯身为一枝大荷叶，又镂雕数小枝盘旋环绕，并雕莲叶、莲蓬、莲花、花苞及一茎蓼草作为衬托。近口沿处雕一螃蟹，以螯剪荷茎，憨态可掬，饶有生趣。杯流稍高于杯口且微曲，使荷叶杯愈显纤秀，其中空与杯内空处相通，似乎暗合“心有灵犀”的诗意。此杯造型新颖，工艺精湛，其高明之处在于身与流并非粘接，而是先取犀角施以雕刻，再慢慢加热，使其弯曲加工而成，是清代犀角雕中的精品。

荷叶洗留香(图2)。清代玉把莲水虫荷叶洗，青玉材质，凝脂生辉，温润厚泽，凝蕴章

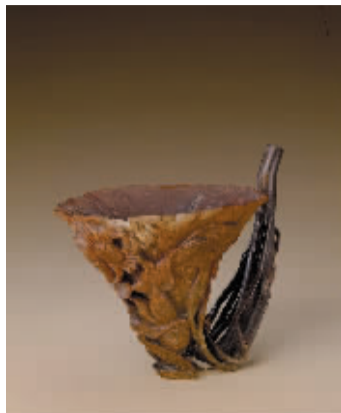


图1

华，抛光精到，包浆自然，为清宫旧藏。笔洗是为涮洗笔毫中的余墨以保护笔毫的常备用具，可耐久用。这件笔洗为荷叶形，叶心下垂，叶边内卷，形成内凹的洗心。底部和叶边四周浮雕水草、荷花、小荷叶及蟹、螺、蛙等物相配，雕工精细，莲叶造型与其他附属纹饰相映成趣。与其他荷叶洗不同，此器以



图2

把莲为形制特点，雕琢的物象生动逼真，且富有自然生趣，文玩中的小清新跃然案间，令人爱不释手。

荷叶枕清凉(图3)。明代紫檀雕荷叶枕，蒸栗色，其形似荷叶卷拢成椭圆形的包袱状。木枕以荷叶的叶茎为中心，断茎斜插入枕内，叶边翻卷成花瓣状，枕上镂一虫蚀小孔，正好供枕者侧卧时搁耳。枕上叶脉筋纹隐起，由茎部呈放射状延伸。这件紫檀木枕形态别具一格，其色泽深沉，风格纯朴。制作者采用圆雕、镂空及浅刻技



图3

法，以一茎叶边向上缩卷的荷叶为题材，叶片向上收拢，叶边内外翻卷，还有几处虫蛀后留下的斑痕，形态自然逼真。1972年，侯宝璋先生（著名病理学家）家属将此枕捐献给故宫博物院，为研究古代民间各种睡枕的艺术造型及作用提供了实物资料。

雨林/文

快乐的“豆包”

我家有只名叫“豆包”的约克夏犬。它的毛发柔软如丝绒，眼睛又大又亮，一副聪明可爱的模样。

“豆包”天生好奇。每当我带它到一个陌生的地方，它总是冲上前去，好奇地探索周围的一切。它的勇敢和冒险精神让我很惊讶，同时又感到欣慰。“豆包”很聪明，无论是学习新的指令还是解决小问题，它总能迅速掌握，展现出出人意料的智慧。

“豆包”有时候会展现出顽皮的一面。一个周末的夜晚，原本应该是一家人围坐在客厅，一起看电视，享受宁静时光。然而，电视遥控器却不翼而飞。正当我们疑惑之时，“豆包”得意洋洋地从沙发背后走出来，嘴里紧紧叼着失踪的遥控器。它那摇摆的小尾巴和



得意的眼神，让一家人哈哈大笑，笑过之后，又纷纷批评它不懂规矩。

还有一次，“豆包”不小心撕破了女儿的作业本，引发了一场“风波”。可是，当看到“豆包”躺在碎纸旁边，用无辜的眼神看着我们时，心中的责备瞬间化为无奈。

除了顽皮，“豆包”还是一只极其忠诚和依赖人的狗狗。每天清晨我出门时，“豆包”总是送我到门口。夜幕降临，我回到家时，它又跑过来迎接我。“豆包”的到来，不仅给我家带来了欢乐，也让女儿学会了责任和关爱。她定时喂食、遛狗，为它洗澡、梳毛，体验了照顾小宠物的乐趣和重要性。

“豆包”为我们全家带来了快乐，也让我们明白，生活中的美好往往就隐藏在看似平凡的瞬间里。朱卫东/文

钓鱼新手需要哪些装备

鱼钩。垂钓时用于悬挂钓饵以吸引鱼类上钩的工具。鱼钩的种类繁多，有不锈钢的，有碳素材料合金钢的，大小型号分类也比较多。完善的钓具组合是助您成为垂钓高手的利器，而鱼钩是其中关键的一环。

鱼竿。它是一种捕鱼工具，通常有一个把手，由把手到后端逐渐变细变尖，要用一根钓线连接带有饵料的鱼钩来使用。

鱼箱。它作为当前台钓手的标准装备，被越来越多的钓鱼人接受。鱼箱作为钓鱼活动中的一个重要的辅助工具，可以用来放装备、小工具、水袋、食物，甚至可以用来做诱饵打窝的饵料箱。

鱼漂。它是垂钓时反应鱼儿咬钩讯息的工具。人们通过鱼漂的动作，可以判断鱼儿吃食的情况，从而决定提竿的时机，还可以通过鱼漂的动作判断出是什么鱼在咬钩。

何其/文



鸭掌木叶片发黑

张女士：家里养的鸭掌木部分叶片发黑，然后就掉落了。请问是什么原因？应该如何养护？

华北军区烈士陵园原园林高级工程师姚剑峰答复：鸭掌木就是鹅掌柴，它喜湿怕干，在空气湿度大、土壤水分充足的情况下，茎叶生长茂盛；水分太多，造成渍水，会引起烂根而落叶；如果盆土缺水或长期时湿时干，也会发生落叶现象。夏季高温，空气比较干燥，出现落叶现象，一般是空气湿度较低，应该增加浇水量，多向植株喷水。

富强 民主 文明 和谐 自由 平等 公正 法治 爱国 敬业 诚信 友善

母亲哺育我
我报慈母恩

中宣部宣教局 中国文明网